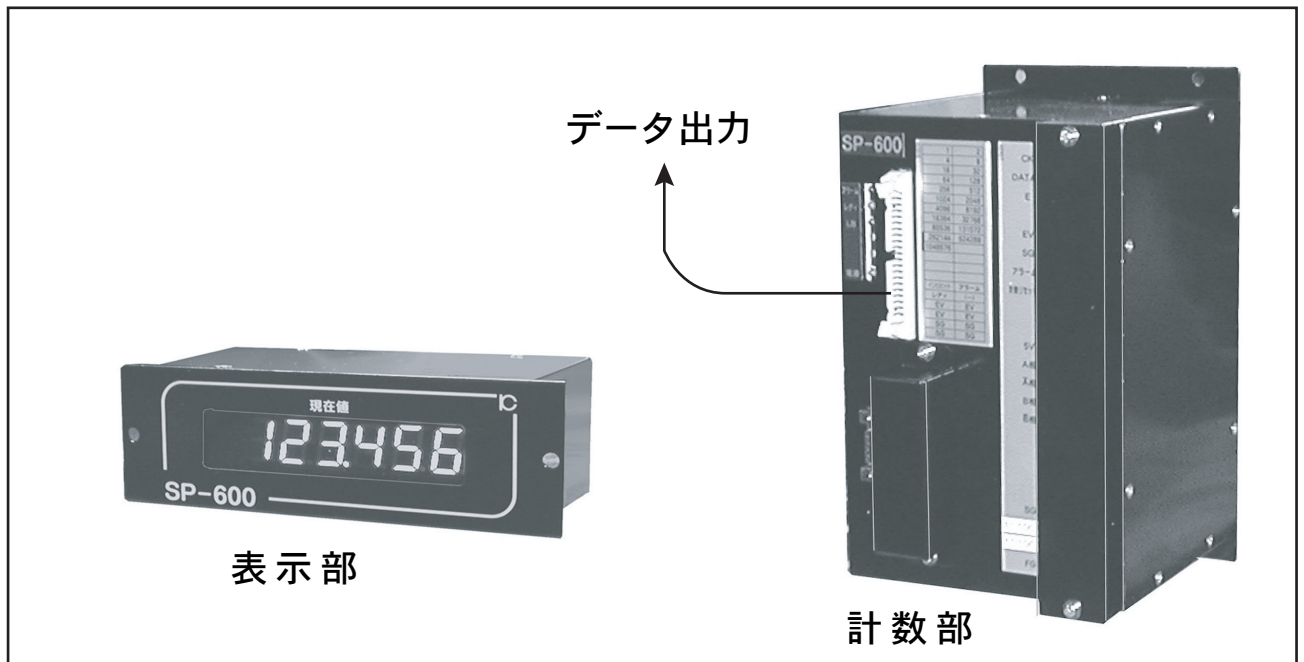


高速タイプ
カウント信号変換器

SP-600



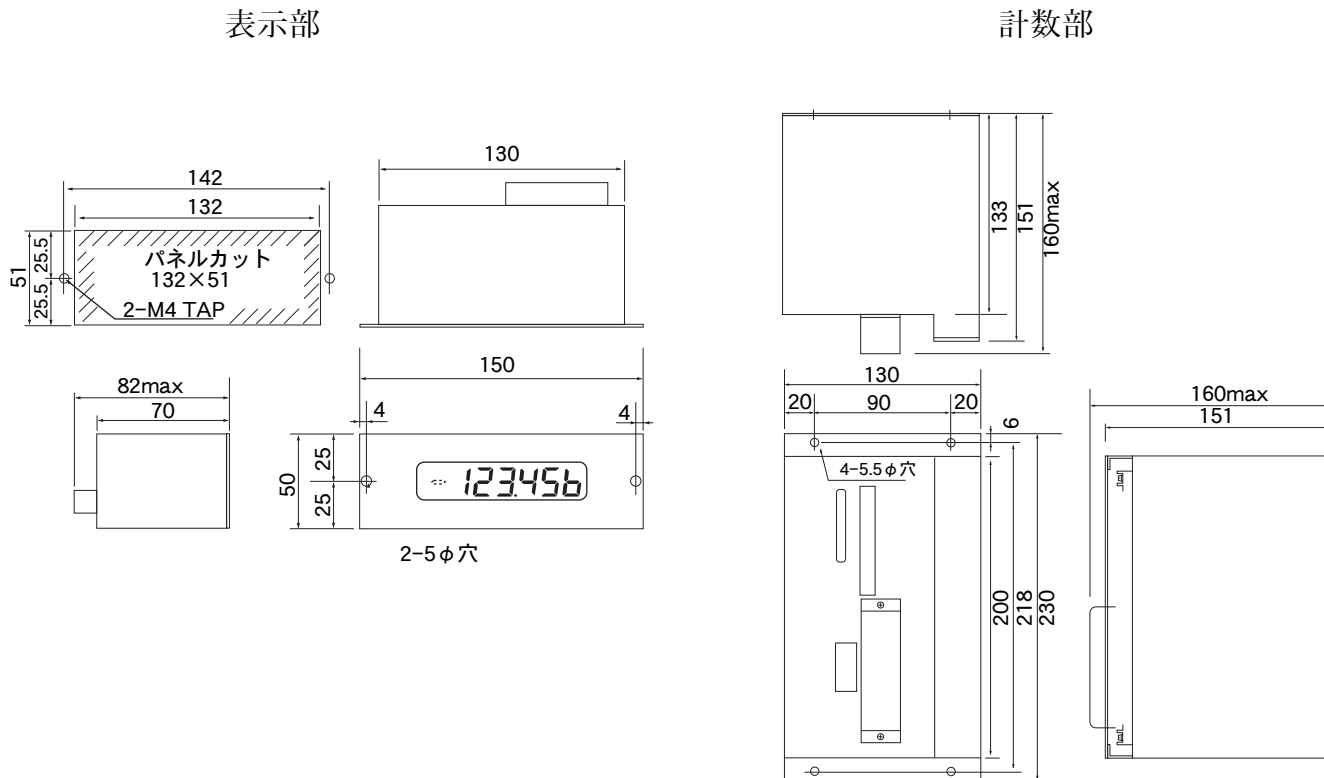
- PCで応答できない高速移動の寸法信号（数メガヘルツ）を計数して、PCの応答可能なスピードでデータとして出力するものです。
- A/B相のインクリメンタル入力の信号をカウントして、パラレル信号にして出力します。
- カウント可能周波数は8.3Mカウント/秒の高速応答です。
- 出力信号サンプリングタイムは0.6KHz。
- 出力ビット数24ビット。（32ビットまで可能）
- 大型の表示器でデータを確認できます。
- リチウム電池でデータを保持。
- 低価格です。
- 外部信号でゼロリセットできます。

■ SP-600の主な仕様

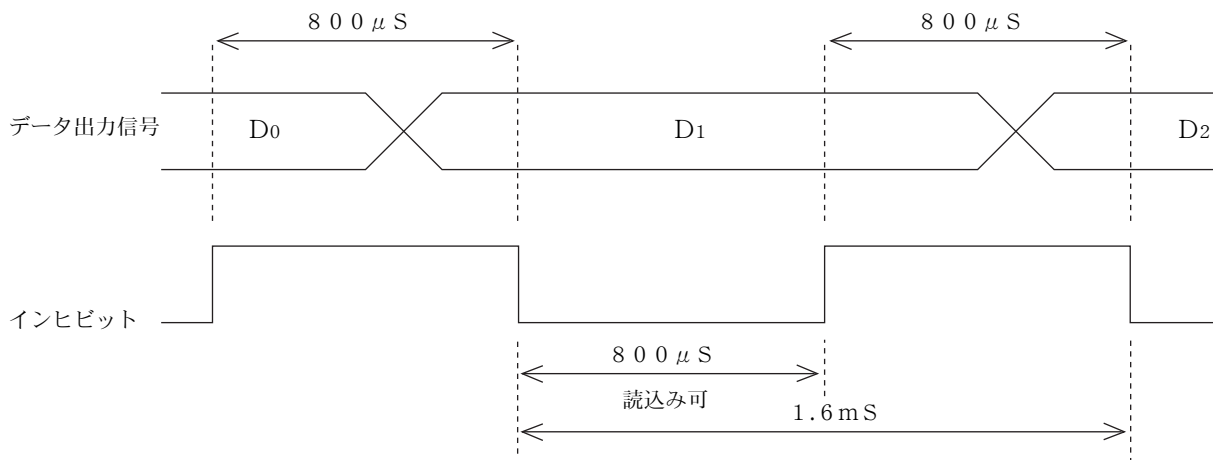
| 項目 | 内容 |
|---------|--|
| 表示範囲 | -999.999~+999.999 |
| 計数入力 | 可逆用90°位相差 差動ラインドライバー信号 |
| 入力応答周波数 | 最大8.3Mカウント/秒 |
| 使用センサー | マグネスケール（マグネスケール社製）他 |
| リセット | 外部リセット信号ONで零リセット |
| 接続 | データ出力はフラットケーブル接続 各入出力は端子接続 |
| 外形寸法 | 計数部 W130×H230×D160 (mm) 表示部 W150×H50×D82 (mm) |

| 項目 | 内容 |
|------|--|
| 表示 | 表示部にて赤色LED数字表示（現在値）文字高15mm 計数部にて赤色LEDランプ表示（アラーム.レディ.LD） 緑色LEDランプ表示（電源） |
| 電源 | AC100V 50/60Hz 15VA (200V製作可) |
| 停電補償 | リチウム電池で現在値を記憶 |
| 電池寿命 | 約10ヶ年（ユニットタイプ 交換容易） |
| 形状 | 計数部一盤内取付けタイプ 表示部一パネル取付けタイプ |

■ 外形寸法図



■ データ出力 計数値をバイナリーで出力します。



IC 営業品目

- ・デジタル寸法表示器
- ・デジタル角度表示器
- ・各種、センサー
- ・1軸/多軸位置決め制御器
- ・2点/多点位置決め制御器
- ・カラー液晶付き位置決め制御器
max 60軸
(無接点式 I Cカード使用可)

【特注OEM生産応需】

*マイコンを応用した省力化、自動化制御機器の設計、製作を承っています。弊社の製品は、貴社の御要望による仕様の組み込み、前面パネルのデザイン変更が可能です。また弊社ではお客様のニーズに応じて、新しい用途の開発にも積極的に取り組んでおります。是非ご用命下さい。

■ 取扱い代理店

カンパル株式会社

〒482-0042 愛知県岩倉市中本町古市場 2 6
TEL 0587-66-0681 FAX 0587-66-1106

http://www.kanpul.co.jp E-mail info@kanpul.co.jp